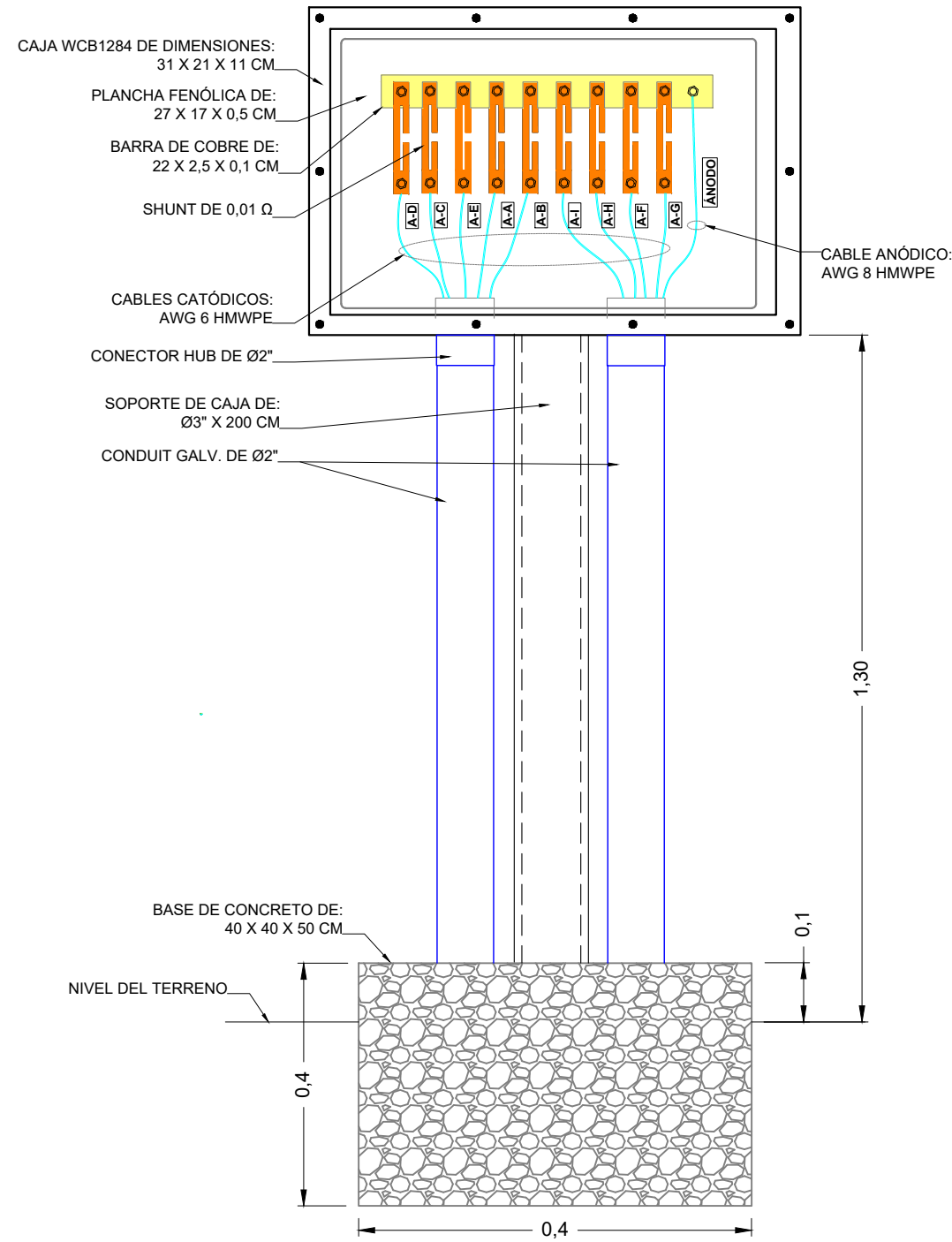


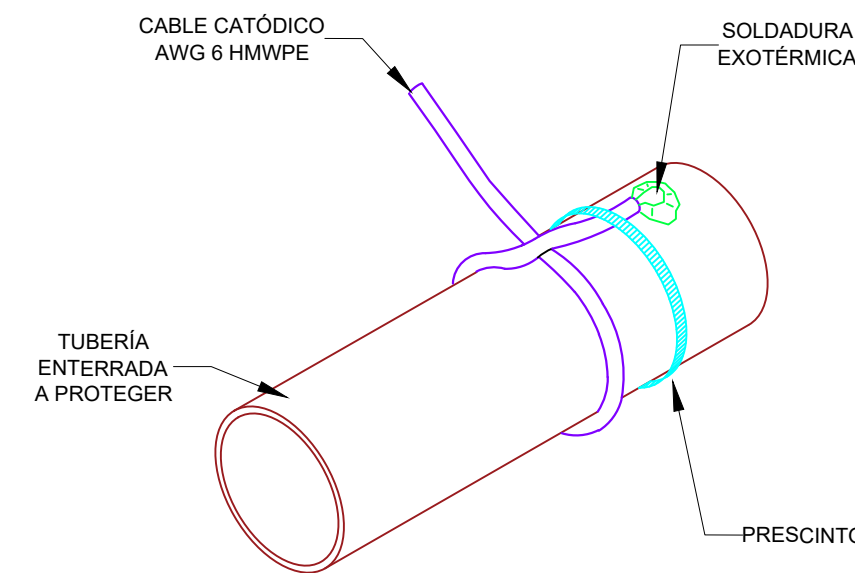
**DETALLE "A"**  
**CAJA DE INTERCONEXIÓN**  
**JB-PC-02 CATOD.**



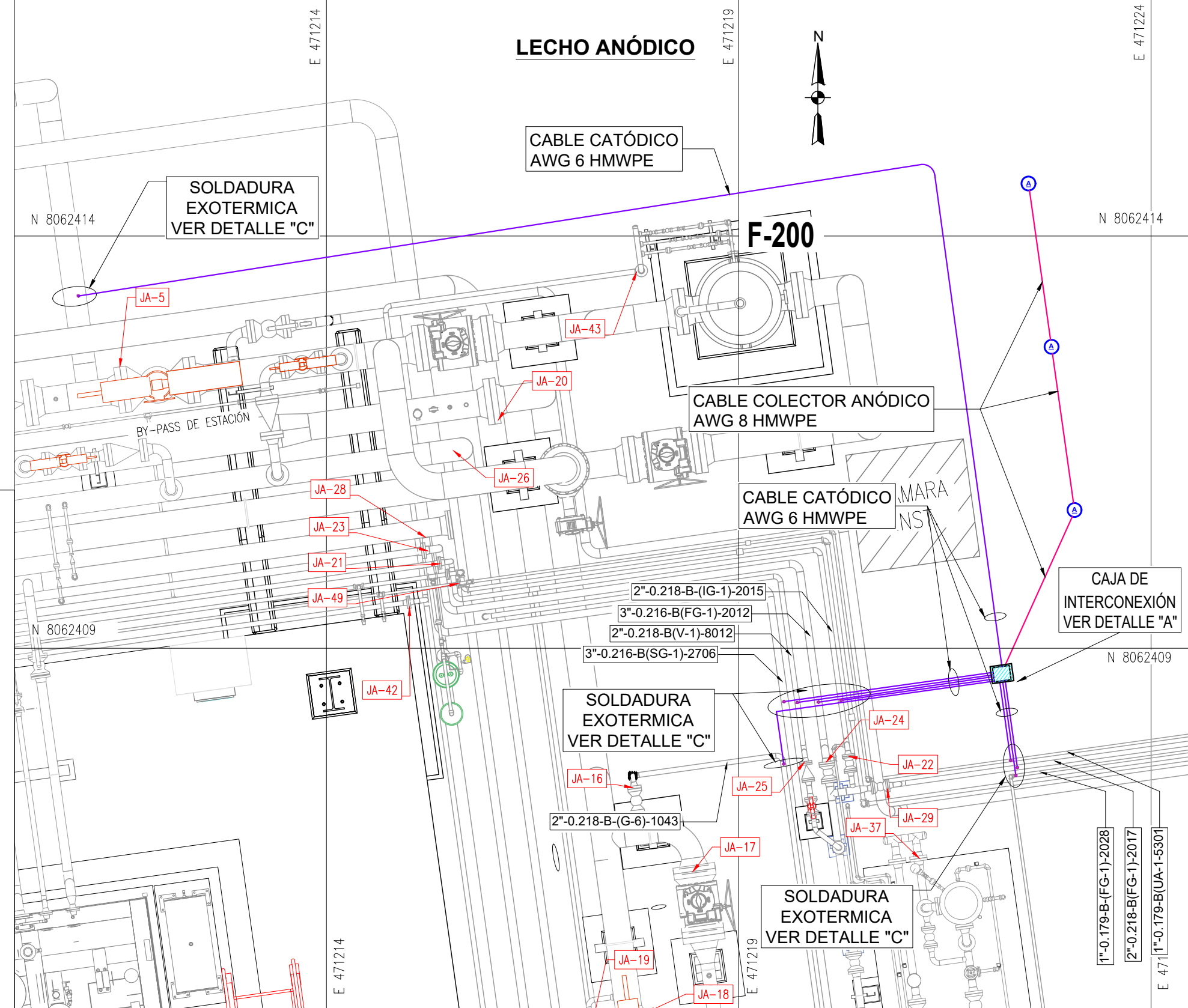
**DESCRIPCIÓN DE BORNERA**  
**JB-PC-02 CATOD.**

IDENTIFICACIÓN DE CABLES DE PROTECCIÓN CATÓDICA EN CAJA DE INTERCONEXIÓN	DIÁMETRO TUBERÍA ["]	NÚMERO DE LÍNEA
A-D Desde tubería de Succión.	2	1043
A-C Desde tubería de Gas Combustible.	3	2012
A-E Desde tubería de Gas Arranque.	3	2706
A-A Desde tubería de Venteo.	2	8012
A-B Cable de Gas de Instrumento.	2	2015
A-I Desde tubería Gas de Proceso	10	1050
A-H Desde tubería de Aire de Servicios.	1	5301
A-F Desde tubería de Gas Combustible.	2	2028
A-G Desde tubería de Gas Combustible.	1	2017
ÁNODO Cable Colector de Ánodos	-	-

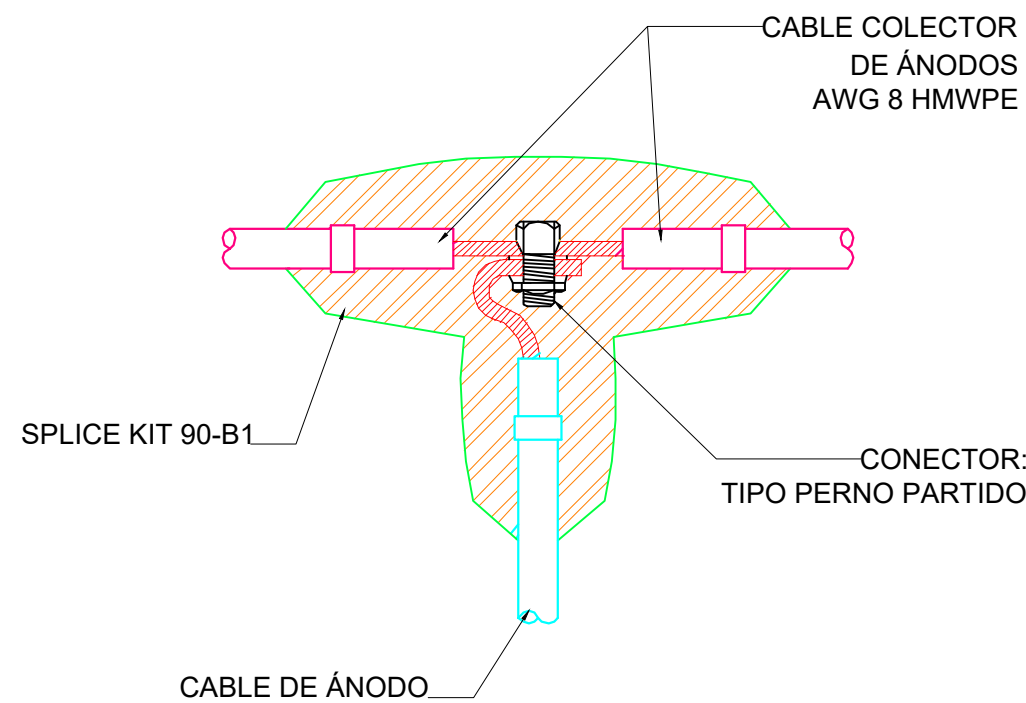
**DETALLE "C"**  
**SOLDADURA EXOTERMICA**



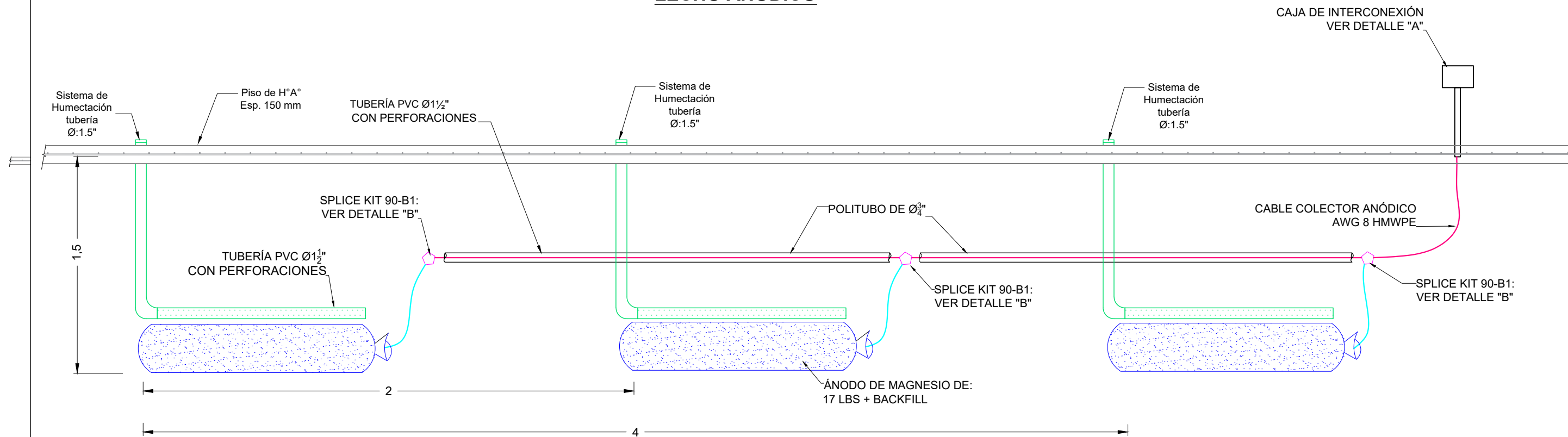
**LECHO ANÓDICO**



**DETALLE "B"**  
**CONEXIÓN SPLICE KIT 90-B1**



**LECHO ANÓDICO**



**Bolinter**

Av. Doble Vía a la Guardia, Km. 3½, entre 4to y 5to Anillo  
+591-3-3529270  
+591-3-3523713

http://www.bolinter.com  
bolinter@bolinter.com

**DOCUMENTOS DE REFERENCIA**

- SC-E30-PC-01-05-01 de 01 Plano General del Sistema de Protección Catódica
- SC-E30-PR-01-03-02 de 07 Diagrama De Tuberías e Instrumentación (P&ID) - Unidades De Compresión
- SC-E30-PR-01-03-03 de 07 Diagrama De Tuberías e Instrumentación (P&ID) - Líneas De Succión Y Descarga A Filtros, Separadores Y Trampas De Chancho
- SC-E30-PR-01-03-04 de 07 Diagrama de Tuberías e Instrumentación (P&ID) Estacion Colpa - Sistema de Gas Combustible y Arranque
- SC-E30-PR-01-03-05 de 07 Diagrama de Tuberías e Instrumentación (P&ID) - Sistema Aire y Agua de Servicio
- SC-E30-PR-01-03-06 de 07 Diagrama de Tuberías e Instrumentación (P&ID) - Sistema de Drenaje Cerrado y Abierto
- SC-E30-PR-00-03-07 de 07 Diagrama de Tuberías e Instrumentación (P&ID) - Sistema de Alivios y Venteos
- SC-E30-ME-01-05-02 de 02 Plano Llave Mecánico
- SC-E30-ME-01-09-02 de 18 Planos Vista En Planta Compresor UCG-01 / Filtro F-100/ F-200 / Depurador V-200 / Tanque Agu Enfriamiento

**SIMBOLOGÍA**

- Ánodos de magnesio (mg) de 17 Lbs, con relleno backfill.
- Caja de protección catódica
- Estación de prueba
- Cable para P.C. AWG 6 HMWPE
- Cable para P.C. AWG 8 HMWPE
- Cable para P.C. AWG 12 HMWPE
- Junta Aislada - (Número correlativo)
- Tuberías Superficiales
- Tuberías enterradas

**NOTAS GENERALES**

- Las Medidas, coordenadas y elevaciones están en metros a menos que se indique lo contrario.
  - Durante la etapa de construcción se coordinó con otras disciplinas para evitar interferencias.
- SIGLAS**
- BOP = PARTE INFERIOR DE LA TUBERÍA  
ST = SOPORTE DE TUBERÍA  
GSCY = GASODUCTO SANTA CRUZ - YACUIBA  
GCW = GASODUCTO COLPA - WARNES  
DGCM = GASODUCTO COLPA - MINERO  
GYC = GASODUCTO YAPACANI - COLPA

**YFPB TRANSPORTE S.A.**

- GERENTE DE PROY.: Ivan Meneses
- REVISOR 1: Jafeth Achá
- REVISOR 2: Walter Escobar
- REVISOR 3: Alvaro Castro
- CONTRATISTA**
- GERENTE DE PROY.: Franklin Argandoña
- REVISOR 1: Wilbert Mendez
- REVISOR 2: Jorge Medrano
- REVISOR 3: Rudy Monasterio

09/Sep/24	SJ.Togo	R. Monasterio	J. Medrano	F. Argandoña	1	Conforme a Obra	Bolinter Ltda.
07/May/24	SJ.Togo	R. Monasterio	W. Chavez	F. Argandoña	0	Aprobado para Construcción	Bolinter Ltda.
FECHA	DIBUJO	Calidad	Técnico	APROBÓ	REV.N°	DESCRIPCIÓN	EMPRESA
						Ubicación:	<b>Colpa-Bélgica (SCZ)</b>
						Etapas:	Conforme a Obra
						Código:	SC-E30-PC-01-11-01 de 03
						Escala:	<b>Sin Escala</b>
						Formato:	A2 : 420 mm x 594 mm